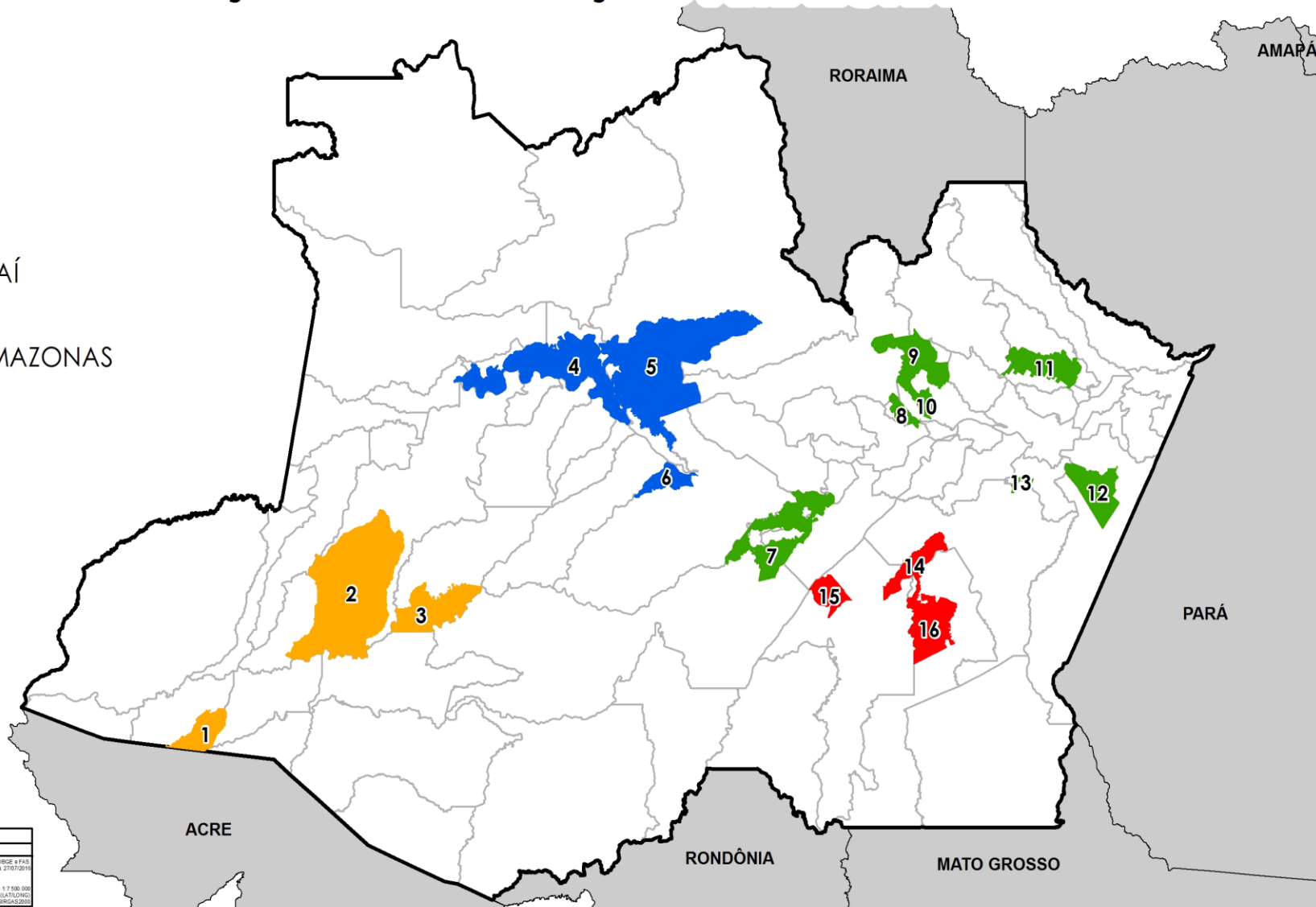


# ÁREA DE ATUAÇÃO DA FUNDAÇÃO AMAZONAS SUSTENTÁVEL

## REGIONAIS

- JURUÁ-JUTAÍ
- SOLIMÕES
- NEGRO-AMAZONAS
- MADEIRA



COORDENAÇÃO DE PROJETOS TÉCNICOS

RESPONSÁVEL TÉCNICA: Andressa Lopes

NOTA TÉCNICA: Mapa elaborado a partir dos dados IBGE e FAO

Data: 07/07/2016

0 15 30 60 90 120 Metros

Escala: 1:7.500.000  
Sistema de Coordenadas Geográficas: UTM  
DATUM: SIRGAS2011



## UNIDADES DE CONSERVAÇÃO

- 1 - RESEX do Rio Gregório
- 2 - RDS Cujubim
- 3 - RDS de Uacari
- 4 - RDS Mamirauá

- 5 - RDS Amanã
- 6 - RESEX Catuá Ipixuna
- 7 - RDS Piagaçu-Purus
- 8 - RDS do Rio Negro

- 9 - APA do Rio Negro
- 10 - RDS Puranga-Conquista
- 11 - RDS Uatumã
- 12 - FLOREST de Maués

- 13 - RDS Canumã
- 14 - RDS Rio do Madeira
- 15 - RDS do Rio Amapá
- 16 - RDS do Juma